



型號
AF934A
AF934B

嵌牆式二段式馬桶手動沖水器
安裝使用說明書

注意事項

- 安裝及使用前請先詳細閱讀本說明書。
- 安裝工作完畢後，請務必將本說明書交給客戶。

服務中心地址及電話

服務中心	地區	地址	電話
台北	台北基隆	台北市龍江路76巷22號5樓	02-25068101
桃園	桃園竹圍	桃園市萬壽路3段121號2樓	03-3362074
台中	台中彰化南投	台中市中港路1段336號	04-23222676
嘉義	嘉義雲林嘉義	嘉義縣水上鄉粗溪村136之20號	05-2359294
台南	台南	台南市新樂路24號	06-2618201
高雄	高雄	高雄市中正路129號10樓	07-2616151
屏東	屏東	屏東市重慶路82號	08-7334778
台東	台東	台東市四川路1段283號	089-325959
花蓮	宜蘭花蓮	花蓮市林森路401號	038-343118
金門	金門	金門縣金寧鄉榜林村6-6號	082-324334
和成欣業股份有限公司 全省服務中心免付費電話0800087089			

產品規格

規格說明	產品名稱	AF934A手、自動馬桶沖水器
配管接頭尺寸	PT1"	
使用電源	AC110V 50/60Hz	
備用電源	DC6V (3號電池 X4)	
消耗功率	2W	
沖水方式	感應沖水、觸控沖水	
感應距離	50公分出廠感應距離(白紙) 60公分內(可調整)	
感應確認時間	10秒	
觸控確認時間	10秒後才會沖水	
觸控空壓確認時間	1秒	
小號沖水時間	沖水時間3秒(不可調整)	
大號沖水時間	沖水時間6~12秒(可調整)	
適用水量	1.5kg/cm2~6.0kg/cm2	

一、安裝前注意事項

1. 凡於安裝前，請先將給水配管內之塵、砂等雜物清洗乾淨。
2. 安裝凡而時，請將出水銅管與地面或牆面保持垂直，以免發生不止水現象。
3. 若於同一輸水管上裝置數個沖水凡而時，請參閱下表安裝配管，已免發生水壓或水量不足，減低凡而之功能。

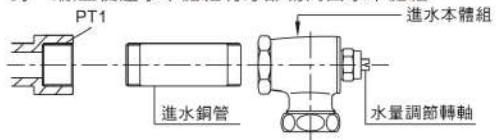
凡而數量	1	2	4
輸水管徑(英寸)	1"~1 $\frac{1}{4}$ "	1 $\frac{1}{4}$ "	1 $\frac{1}{2}$ "

凡而數量	8	12	16	24
輸水管徑(英寸)	2"	2"	2"	2 $\frac{1}{2}$ "

4. 本凡而而不適用水壓低於1kg/cm2
5. 進水管距離自120~135mm可自由調整

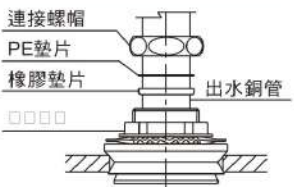
二、進水部位的安裝

先將進水部分連接螺帽鬆開，再將進水銅管兩端牙部纏上止洩帶後，一端鎖入出水口，再將進水本體組鎖入另一端，並使進水本體組有牙部朝向出水本體組。



三、落水亞比股之安裝

將亞比股組上的固定螺帽放鬆，再將整組亞比股塞入馬桶落水內，再將固定螺帽鎖緊固定。

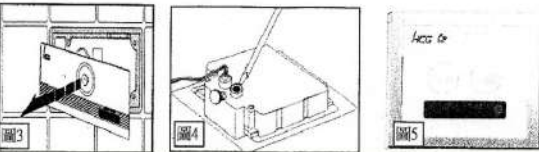


四、調整及清潔

1. 旋開進水本體組上之水量調節轉軸，試沖水後，可由出水本體上之調節螺絲，調整沖水時間長短，順時針旋入，沖水時間短；逆時針旋出，沖水時間長。
2. 若有水流不止現象，請先鎖緊進水本體組之水量調節轉軸，再旋開出水本體組織上方之帽蓋，取出止水芯，清潔濾網及小進水孔上之阻物塞後裝回即可。
3. 清洗時，請勿用強酸或菜瓜布清洗，以免損壞電鍍表面，應以中性清潔劑用布擦洗即可。

五、調整大號沖水時間

1. 使用吸盤將面板拉出(圖3)。
2. 依圖示位置將橡皮孔塞拉出(圖4)。
3. 使用十字螺絲起子按壓開關約1秒(圖4)，此時紅燈會閃爍。(依需求來設定沖水時間，例紅燈閃爍7、8、9、10、11、12秒又回到6秒。)
4. 紅燈閃爍直到紅燈閃爍結束(圖5)，則沖水時間調整完畢。
5. 將橡皮孔塞塞回原位，並將面板嵌回。



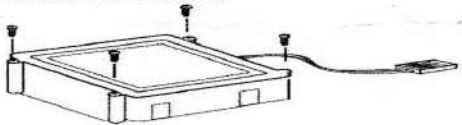
六、感應距離調整

1. 將白紙或人放置感應區前所需要的感應距離位置。
2. 將面板上大、小號觸控按鍵同時按壓直到感應LED(紅色)閃爍即可將手移開，直到LED(紅色)停止閃爍如圖二。
3. 將白紙或人移開，感應距離調整完畢。

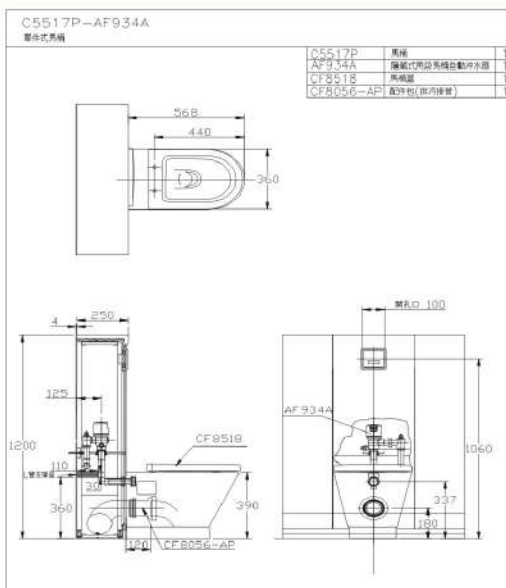


七、換裝新電池

1. 將電池盒四顆螺絲拆下後將3號鹼性電池四顆依盒內正負極性標識方向予入。(電池規格:鹼性(AA)電池。各便利超商或照相館均有販售)

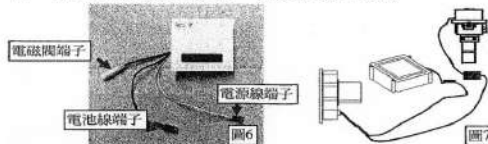


AF 934A/AF934B安裝尺寸示意圖(單位:mm)



八、產品安裝步驟

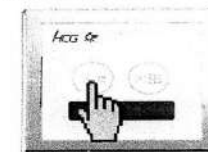
1. 將電池盒四顆螺絲拆下後將3號鹼性電池四顆依盒內正負極性標識方向予入。
2. 進行配線工程，依續先將電磁閥端子、電池線端子及電源線端子接上(圖6、圖7)，電池盒須先置放人固定盒內，再將向板嵌人固定座，則安裝既告完成。



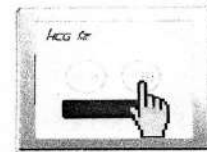
九、使用方法

一、觸控沖水

1. 不論任何狀況，手壓觸控沖水按鍵時，將會執行沖水清洗。

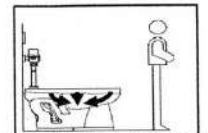


小號沖水



大號沖水

二、感應沖水



1. 使用者坐上馬桶持續10秒鐘則進入確認狀態。(感應時間超過10秒，小號沖水)(使用時間超過的秒，大號沖水)
2. 當使用者離開馬桶座或感應區10秒後，會進行自動沖水清洗馬桶。

