

保固服務規定

家庭用機器售後服務收費之零件保固時間1年，業務用機器保固期半年，但如耗材(例如:電池...等等)、包裝材料、說明書、保證卡、贈品等部分或因下列之原因發生不良或損壞，不在保固範圍內:

1. 天災、意外、蟲害或人為疏忽。(如地震、水災、雷擊、沙塵暴、颱風...等)。
(蟲害:如蜘蛛、土蜂、螞蟻.....等造成之管路阻塞)
2. 水質不良造成鏽蝕或結垢。(如:使用非自來水(地下水、溫泉水.....)或管線老舊。
3. 如因安裝場所有腐蝕性氣體(如氨、氯氣、硫、乙烯化合物或酸類)所導致之損壞。
4. 安裝方式或環境違反消防安全法規或有安疑慮者經告知仍未改善者，無法進行維修服務。
5. 未依照產品說明書之使用方法進行安裝及操作或使用未經認可之配件者。
6. 不符允許使用之環境或規格。
(如:瓦斯種類、瓦斯壓力、水壓或使用電壓不符造成損壞)
7. 安裝後因搬遷或其他原因於移運過程發生碰撞及震動等狀況造成損壞。
8. 家庭用機器使用於營業用途。(如:游泳池、餐廳、旅館、溫泉會館)。
9. 環境因素造成線路或零件氧化。(如:高溫潮濕、曝曬或雨淋造成鏽蝕)
10. 維修現場如有安全疑慮者，無法進行保固維修。
(如:安裝懸掛於外牆無法接近的地方)
11. 本機建議使用年限:5年(為了長期使用，建議每年做定期檢查)。
※本說明書內容若有變更等未盡事宜，本公司保有條文修改之權利，不另通知※

保證卡

1. 正常(家用)使用及安裝的情況下，本機提供一年保固，詳細之使用方法及安裝方式請參照說明書。
2. 超過一年保證期限，如需更換零件，則須收取工本費。
3. 其他保固有事項，請詳閱【保固服務規定】說明內容。
4. 服務人員到府上服務時，請出示本保證卡。

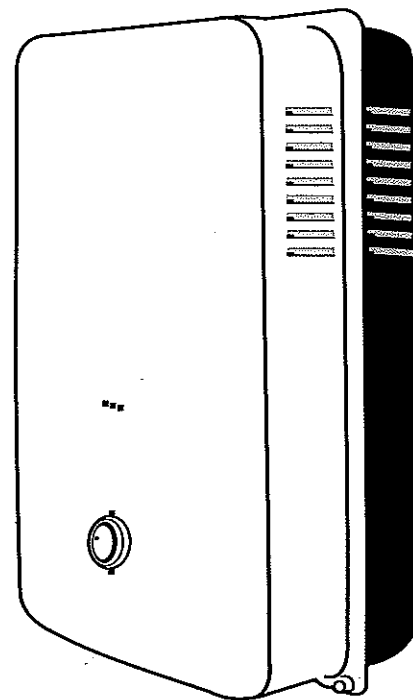
客戶資料欄

安裝日期	年 月 日	使用者姓名	電話
安裝地址	市 縣	鄉 鎮 區	路 段 巷 弄 號 樓
經銷商店章	安裝者簽章		

(未蓋店章者無效)

家用燃氣屋外型熱水器

使用說明書 INSTRUCTION



- 依據政府法令規定，熱水器應由具證照者安裝。
- 為使您的熱水器保持在最佳狀態，使用前請詳閱本說明書。
- 請正確使用熱水器，並妥善保存此說明書。

本說明書中的熱水器外觀圖僅供參考
使用前請詳細閱讀本說明書
請妥善保存，以備參考

器具的安裝

燃氣熱水器應由取得“瓦斯裝修技術士證照”之人員依“安裝標準”來施工裝設

1. 熱水器的安裝高度以其觀火窗與人的眼睛高度平齊為最適宜。
2. 將掛板固定孔位置劃好後鑽孔(Ø1/4" 鑽頭)，將塑膠釘釘入孔內，再將掛板以鋼釘(螺絲釘)釘牢於牆壁，並將熱水器掛上。(如為舊機換新機，也務必請將舊掛板更換，確保器具之傾斜角度)。
3. 裝配管線時，請勿將冷熱水管接錯，接管請用附件之安裝配管。
4. 使用液化石油氣之機型者，務必使用R:280mmH₂O之調整器(Q:2Kg以上)。
5. 燃氣接管器與橡膠管接合時，請確實將橡膠管插入至接管器的紅線處，並以束環束緊。(如為舊機換新機時，其燃氣接管器之密封膠圈，請務必將之更換，避免燃氣洩漏)。
6. 使用之燃氣種類須與熱水器右側規格標之燃氣種類符合。
7. 高水壓(1.5kg/cm²以上)之場所應加裝減壓閥來降低水壓，否則可能會造成熱水器的損壞。
8. 一個燃氣調整器勿以三通器分給兩台以上之燃器具使用。
9. 燃氣膠管切勿使用一般PVC膠管或纖維尼龍管因不耐熱，易造成危險，應使用具有抗油性之燃氣專用橡膠管。(瓦斯管請每月定時檢查有無破損、龜裂，一發現瓦斯管有破損之現象，務必將之更換)。
10. 本機種使用之電源為 DC 1.5V 電池(1號電池)一個。

安裝注意事項

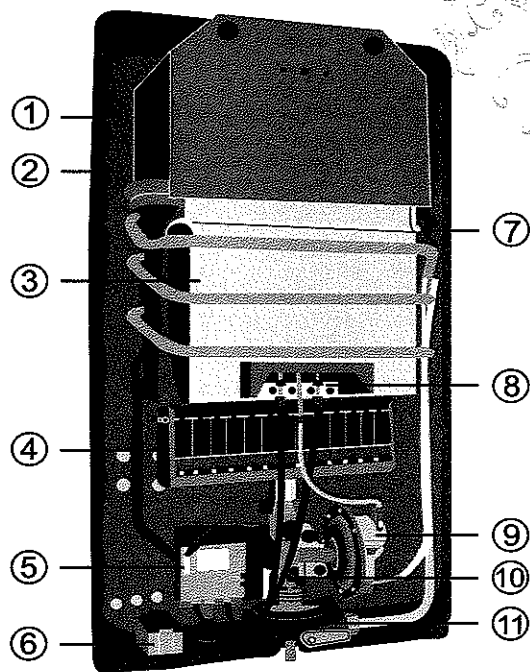
1. 本機種屬於**屋外設置型熱水器**，切勿安裝在室內、浴室或通風不良之處(根據國家標準CNS 13602，燃氣熱水器應由取得“特定瓦斯裝修技術士證照”之人員依安裝標準內容施工裝設)**(未依規定安裝，而發生任何意外、事故，概不在保固範圍內)**
2. 本機為自然進、排氣型熱水器，請務必安裝於通風良好之場所。
3. 嚴禁將熱水器安裝在灶台等燃燒器上方。
4. 嚴禁將熱水器安裝在冷、暖氣機的換氣口附近。
5. 燃氣鋼瓶絕不可置於熱水器下方或太近之處，熱水器周遭不可堆放易燃物品。
6. 使用前須將電池保護膜撕掉，並注意電池之正、負極，方向不可裝錯，否則無法使用。
7. 請確認安裝場所之水壓及燃氣壓力，是否在規定標準內：
水壓:0.2kg/cm²~1.5kg/cm²超過此範圍，請加裝減壓閥
燃氣壓力：液化氣：280mmH₂O 天然氣:150mmH₂O，
如因使用錯誤之水壓及燃氣壓力，造成的破壞恕不在保固範圍內，
天然氣之壓力如超過標準值，請加裝天然氣專用減壓閥。
8. 熱水器與天花板的距離應保持30cm以上，與兩側牆壁應有15cm以上之距離，必要時請加裝隔熱板。
9. 通風扇及排油煙機所排出的風會影響熱水器的燃燒，安裝時應遠離。
10. 盡可能不要在窗戶下方及周圍安裝熱水器，以防止燃燒過程中產生的廢氣流入室內。
11. 安裝時應預留充分的空間，以利後續之保養及維修。

使用上特別注意事項

1. 使用燃氣種類須與器具本體右側規格銘牌內標示之燃氣種類相符合。
2. 如住所遷移或使用之燃氣種類改變，熱水器之部分零件也須變更，請聯絡本公司服務中心修改，否則會有危險產生。
3. 詳細閱讀本說明書及正確的安裝，並正確的來使用，使用中如發現有不正常燃燒現象，請立即關閉燃氣，停止使用，並速聯絡本公司服務中心檢修。
4. 熱水器及排氣口的周圍，請勿放置易燃物品，以防引起火災。
5. 使用中請勿外出或就寢，如外出或就寢時，務必關閉燃氣開關。
6. 熱水器之前(面)板於使用時不可取下。
7. 絕對禁止安裝於室內或通風不良之場所，以免氧氣不足或一氧化碳過多而中毒。
8. 間斷使用時，要注意最初流出之熱水溫度，以免燙傷。
9. 本熱水器連續使用20±5分鐘時自動切斷電源及燃氣，需繼續使用時，關閉熱水龍頭重新開啟即可。
10. 本熱水器是利用水的壓力來打開燃氣閥門，當水壓低於工作壓力0.2kg/cm²時，主燃燒器就點不著，這屬正常現象。
11. 如看見熱水出來後呈現白濁現象，一會就變透明，這是由於溶進熱水中的空氣加熱後增壓而放水時急速減壓出現小氣泡所造成，請勿當作器具故障。
12. 本熱水器絕對禁止供熱水以外之其他用途(例如：飲用)。
13. 除本熱水器使用之專用零件以外，絕對禁止使用市售之補助用具或零件，以免造成器具之故障或產生不完全燃燒而發生危險。
14. 使用中或剛使用後，器具本體尚有溫度，請不要立即去觸摸，以免燙傷。
15. 器具於使用中(特別是使用蓮蓬頭時)，請勿與同管線之其他水龍頭同時使用，以免因熱水溫度高低變化而燙傷。
16. 請勿任意調高燃氣壓力，瓦斯桶絕對禁止倒放使用或置於高溫處及陽光直接照射處。
17. 熱水器熱水配管以短距離最好，如距離過長，應有管線之保溫設備，以免散熱，造成熱水不熱現象。
18. 本熱水器具過熱及洩壓雙重安全裝置，因使用不當或機件故障而導致過熱或空燒時，過熱器未發生作用前，熱水將由洩壓螺絲排出，若繼續空燒時，過熱器即自動切斷電源及燃氣，以免發生意外，此時應立即關閉燃氣總開關及熱水龍頭，並通知服務人員前來檢修，未修復前請勿繼續使用。
19. 使用硬水時(例如：地下水)燒熱的水會在器具內形成水垢，因而增加通水阻力，降低熱效率，為減少水垢，可於用完熱水後，將燃氣總開關關閉，打開熱水龍頭，讓器具內的熱水全部流出來，等熱水龍頭流出冷水後，關閉熱水龍頭即可。

內部結構圖

1. 底座
2. 排氣桶
3. 熱交換器
4. 燃燒器
5. 電子
6. 電池盒
7. 過熱裝置
8. 引火器組
9. 壓差
10. 考克開關
11. 水盤



日常點檢與保養

1. 檢查或保養器具前，應先關閉燃氣總開關，且須等器具冷卻後才可進行，以免燙傷。
2. 檢查橡膠管是否折裂或破損，有破損的橡膠管一定要更換。
3. 檢查橡膠管與燃氣總開關的接頭是否有鬆動，要把橡膠管插入至紅線處並用束環束緊，以避免燃氣洩漏。
4. 燃氣管道在接頭處容易鬆動，要經常用肥皂水檢查，如有漏燃氣則會有氣泡產生，絕對禁止以火苗試漏。
5. 若聞到怪氣味或其火焰不正常時，請立即停止使用，並通知本公司各地服務中心前來檢修。
6. 請每年固定檢修1-2次。
7. 請用乾布把熱水器表面擦淨，如有不易清洗的地方，可用中性清潔劑擦拭，再用乾布擦乾，請勿用強力清潔劑或去漬油等清洗，以免造成印刷面字體模糊或烤漆褪色。
8. 點火部位受潮或髒污就無法正常點火，應經常檢查，如有潮溼或髒污，應立即以乾布擦拭乾淨，以確保點火正常。
9. 長期不使用器具時，請關閉燃氣總開關。

安裝後之檢查

1. 安裝場所之確認：屋外設置型(如裝設在陽台，陽台外絕對不可再加裝窗戶)。
2. 器具周圍：器具周圍不可有易燃物(氣體)之物品。
3. 冷、熱水配管：將給水開關(三角凡而)打開，再把熱水龍頭打開，直至水龍頭有水流出後，再把水龍頭關閉，確認各部位無漏水。
4. 燃氣配管：將燃氣開關打開，用肥皂水(泡沫)檢查各接頭及管，是否無洩漏。
5. 試運轉：請參照“使用方法”來操作，如使用時發生異常，請依說明書之簡易故障排除進行檢修。

注意事項

1. 使用LPG者，應使用R:280mm/H₂O，Q:2Kg/h以上流量之壓力調整器。
2. 燃氣器具必需注意通風效果，以免一氧化碳中毒。
3. 燃氣熱水器應由取得瓦斯裝修技術士證照之人員依安裝標準內容施工裝設。

使用方法-水溫調節

1. 當火力調至最小，而水量調至最大時，出水溫度最低。
2. 當火力調至最大，而水量調至最小時，出水溫度最高。
3. 若瓦斯調節鈕調至最高溫時，仍有熱水不熱的現象，表示水壓過高，須調整冷水源頭之三角凡而，將入水量調小(或增設減壓閥)，但調節時須以器具之熱水端的溫度做適度的調整，以免熱水溫度過高，產生蒸氣使器具受損。
4. 本熱水器設有定時燃燒裝置(20±5分鐘)，時間一到即自動關閉電源及燃氣，欲再次使用，請關閉水龍頭重新開啟水龍頭即可繼續使用。
5. 請依照季節(夏季、冬季)來調整火力大小，避免燃氣的浪費，也可延長熱水器的壽命。

使用方法-熄火

1. 關閉熱水龍頭(熱水器火焰即熄滅)。
2. 關閉燃氣總開關。
3. 如不再使用(就寢或外出)，請務必將燃氣總開關閉，預防燃氣洩漏及火災。
4. 熄火後請不要立即去觸摸器具本體，以防燙傷。

使用方法-點火給水

1. 打開燃氣總開關。
2. 打開熱水龍頭，熱水即源源而來。
3. 請依季節之變化適當調節水溫(火力)。
4. 通常第一次使用或長時間停用再次使用時，因燃氣管道中積存有空氣，須重複幾次點火操作，將空氣排出後才能點燃。
5. 請以適當溫度來使用，通常洗澡度約42°C。
6. 如發現打開熱水龍頭後，沒有點火聲或經過一段時間仍無熱水時，表示電池容量已不足，請關閉熱水龍頭，更換新電池。(部份機型設有弱電指示燈，若此燈閃爍，表示電池電力不足，請更換電池。)

故障排除

項次	不正常現象	可能發生之原因	排除方法		
1	不點火	水盤不良或膜片破裂	更換水盤或膜片		
		微動開關不良	更換微動開關		
		水龍頭未開	打開水龍頭		
		線路接觸不良或斷線	更換排線組		
		管路堵塞	清潔管路		
		水壓太低	加裝加壓馬達·增加水壓		
		過熱裝置未回復	等待過熱裝置回復		
		點火控制器不良	更換點火控制器		
		過熱裝置故障	更換過熱裝置		
		點火針破裂	更換點火針		
		電極間隔不當	調整器具與點火針距離		
		感應針接地	調整感應針		
		2	母火不著	沒瓦斯	更換瓦斯筒或打開開關
母火管堵塞	更換母火管或清除堵塞物				
母火空氣量過大	調整母火空氣量				
瓦斯壓力過大	更換為R:280mmHzO之調整器				
配管殘餘空氣	持續點火直至點燃				
母火(橙色)電磁閥不良	更換母火電磁閥				
母火(橙色)電磁閥控制線脫落	插上控制線				
主爐(綠色)電磁閥控制線脫落	插上控制線				
主爐(綠色)電磁閥不良	更換主爐電磁閥				
水盤膜片破損	更換水盤膜片				
考克閥塞未開	修復(更換考克)				
點火控制器不良	更換點火控制器				
管路堵塞	清潔管路				
3	主爐不著	水壓太低	加裝加壓馬達·增加水壓		
		沒瓦斯	更換瓦斯筒或打開開關		
		感應針接地	調整感應針		
		管路堵塞	清潔管路		
		水壓太低	加裝加壓馬達·增加水壓		
		主爐(綠色)電磁閥不良	更換主爐電磁閥		
		水盤膜片破損	更換水盤膜片		
		考克閥塞未開	修復(更換考克)		
		壓差閥塞未開	更換壓差開關		
		點火控制器不良	更換點火控制器		
		4	使用中途熄火	沒瓦斯	更換瓦斯筒或打開瓦斯開關
				倒灌風	加裝防倒灌風裝置
				水溫過熱	調整瓦斯大小
設定時間終了	關水後重新開水				
主爐電磁閥不良	更換主爐電磁閥				
點火控制器不良	更換點火控制器				

項次	不正常現象	可能發生之原因	排除方法
5	水溫不熱	瓦斯弱	增加瓦斯量
		瓦斯配管不良	更改配管
		水過大	調整水量
		管路太長	使用保溫管或減少管路長度
		火排噴嘴堵塞	更換噴嘴
6	水溫太高	熱交換器堵塞	清潔熱交換器
		瓦斯太強	降低瓦斯壓力
		水太小	增加水量
7	母火紅火	火排噴嘴太大	更換噴嘴
		母火導管有異物	清除異物
		母火歧孔阻塞	清除或更換
8	主爐紅火或不完全燃燒	母火孔徑過大	更換
		燃燒器歧孔堵塞	更換歧孔
		瓦斯快用完	
		噴嘴孔徑太大	更換噴嘴
		水箱堵塞	清潔水箱(更換水箱)
		氧氣不足	增加氧氣供應量
		排氣帽阻塞	疏通排氣帽
		瓦斯壓力過大	降低瓦斯壓力
9	關水不熄	水盤頂針卡住	更換水盤

燃氣事故的預防與處理

1. 纖維尼龍管及PVC管怕熱，彈性亦差，切勿使用，應使用新的燃氣專用橡膠管。
2. 至少每月檢查一次橡膠管，有破損或失去彈性的要立即更換。
3. 長時間不使用時，請關閉燃氣總開關。
4. 就寢或外出時一定要把燃氣總開關閉。
5. 若發覺燃氣洩漏時，此時千萬不可點火及開、關任何電器開關或拔出電源插座，因此動作會產生電器火花而點燃燃氣，引起爆炸事故，此時應立即停止使用並關閉燃氣總開關，把門窗打開，讓空氣流通，及速與本公司各地服務中心聯繫。若發現熱水龍頭噴出蒸氣時，不是水量過少即是水壓過低，應速將熱水龍頭全開或將火力調小，以免被蒸氣燙傷。
6. 如發現一氧化碳中毒，應儘速關閉燃氣總開關及打開門窗。

規格標示

即熱式燃氣熱水器	
安裝方式	屋外RF式
型號	
燃氣別	
燃氣壓力	
出水量	※參照機體外觀規格標籤
熱效率	
燃氣消耗率	
燃燒噪音	60dB 以下
最低作動水壓	0.2kgf/cm ²
冷熱水管口徑	PF 1/2"
燃氣管口徑	PF 1/2"
電源	DC 1.5V 一號電池一個
安全裝置	過熱裝置、洩壓裝置