

和成

單桿電動升降曬衣機

AF7235、AF6235

安裝說明



全套用和成，採購。服務一次成

電動升降曬衣機安裝步驟一



取出量測工具依照機型抓取安裝位置，以確保產品在升降過程中無障礙或干涉，標記欲安裝位置之任一膨脹螺絲點，詳細尺寸請參照使用說明書。

※各機型需求淨空間：

AF6235：230x12x130cm

建議安裝寬度：0.6m

AF7235：230x12x130cm

建議安裝寬度：0.6m

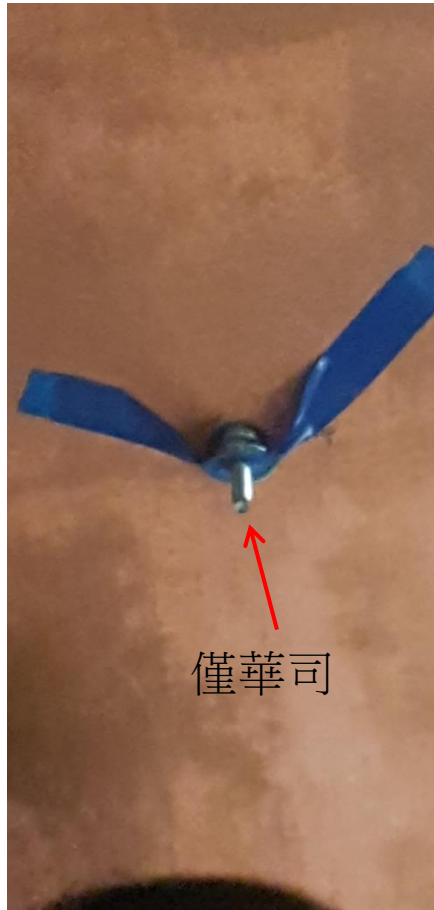
電動升降曬衣機安裝步驟二

將紙箱的安裝模板割下。



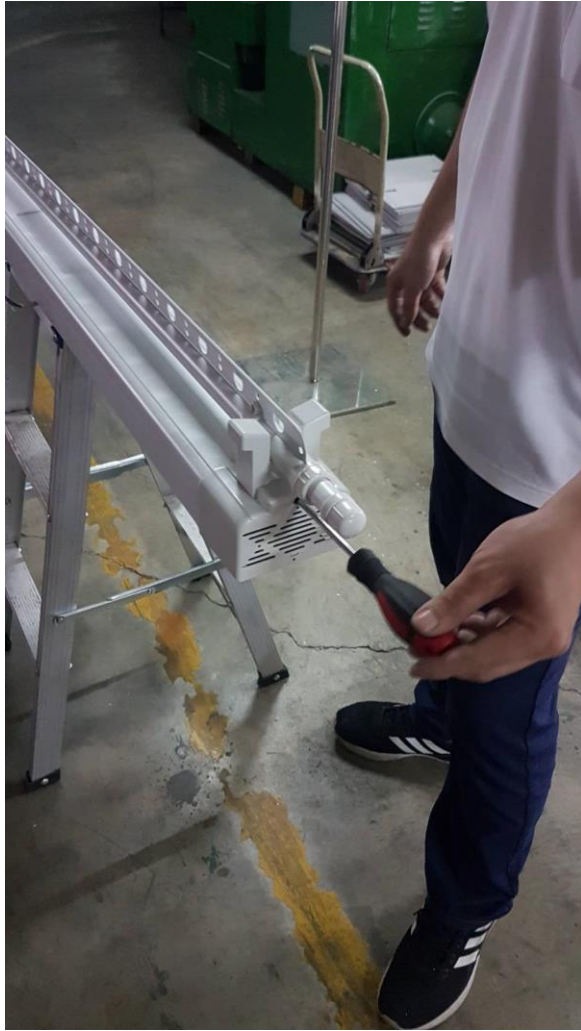
➤ 依據欲安裝位置標示之任一孔輕黏貼於牆面（請注意安裝位置牆面品質，以免移除模板時造成脫落），標記四孔或直接以Ø8鑽尾鑽約4.5~5cm深。

電動升降曬衣機安裝步驟三



將膨脹螺絲埋入壁面，再打入螺桿至定位，就緒後，將單側(短邊兩顆)華司與螺母旋上如左圖，另一側不上螺母如右圖，可用絕緣膠帶將華司固定(請注意安裝牆面品質，以免破壞牆面)，將華司固定後，方便產品掛上，掛上

電動升降曬衣機安裝步驟四



取出機器將兩端端蓋卸除。

電動升降曬衣機安裝步驟五



將曬衣機掛置定位(先將主機插入有裝華司與螺母側)，再將主機直接上推定位後，先旋上任意一顆螺母，主機即不會掉落，後將所有定位螺栓**上下螺母鎖緊**(須留意兩側水平)，並把絕緣膠帶撕除(注意天花板)。

電動升降曬衣機安裝步驟六

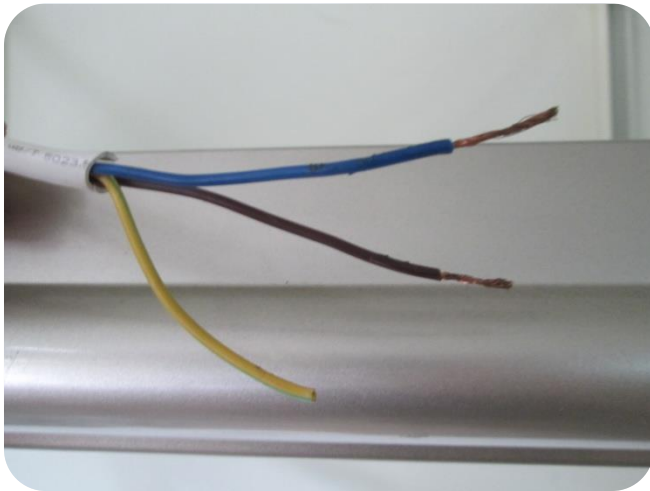


將兩側端蓋鎖回，
即完成主機安裝。

全套用和成，採購。服務一次成

電動升降曬衣機安裝步驟七

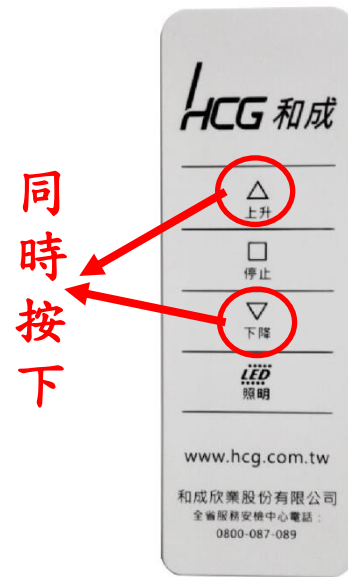
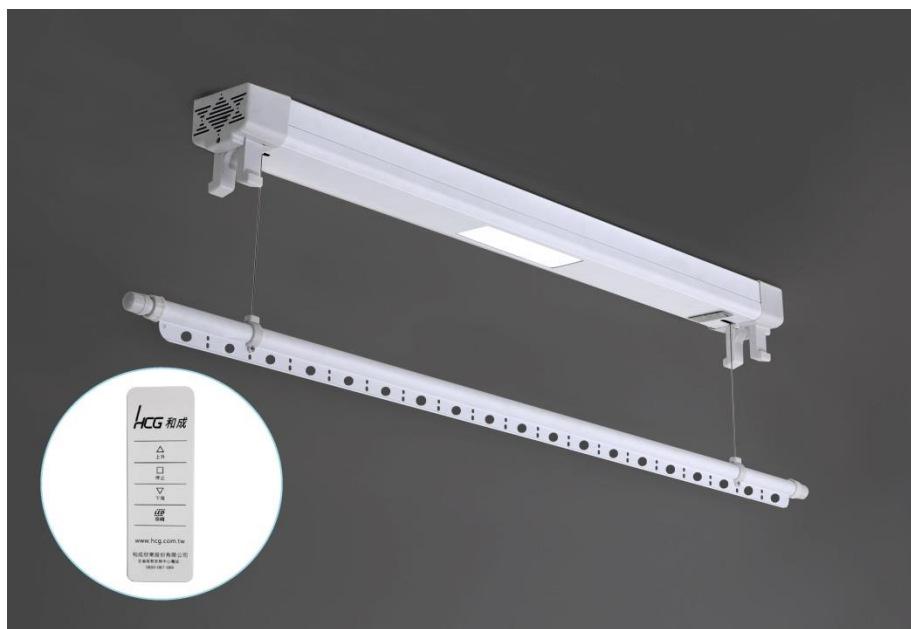
連接**電源線路**(插座、天花板電線...等)。



- **藍色**、**咖啡色**為電源線，**黃綠色**為接地線。
- 連接電源線時，用絕緣膠布將電源線**包覆完整**，避免造成漏電，並確實將**接地線接地**。
(勿將接地線與電源線直接接觸造成短路。)

電動升降曬衣機安裝步驟八-1

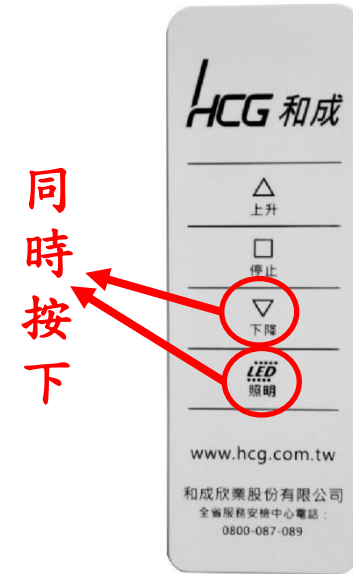
AF7235遙控款 遙控器對碼設定說明



開啟主機電源，聽到主機發出嗶一聲響，5秒內按下遙控器上升與下降按鈕（如右上圖），聽到主機發出嗶嗶兩聲響對碼設定成功，若對碼失敗即會發出一長聲，此時請關閉曬衣機電源約10秒再開啟，重復對頻動作即可。（解碼設定請參照補充說明）

電動升降曬衣機安裝步驟八-2

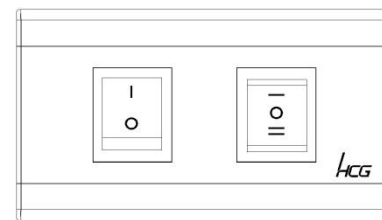
AF7235遙控款 遙控器解碼設定說明



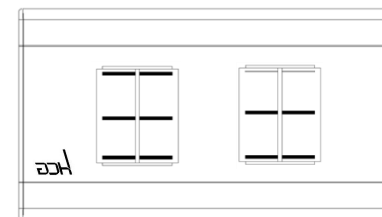
開啟主機電源，聽到主機發出嗶一聲響後5秒內，同時按下遙控器之照明與下降鍵後（如右上圖），聽到主機發出嗶長聲則解碼設定成功。

電動升降曬衣機安裝步驟九

AF6235線控款 線控開關安裝說明



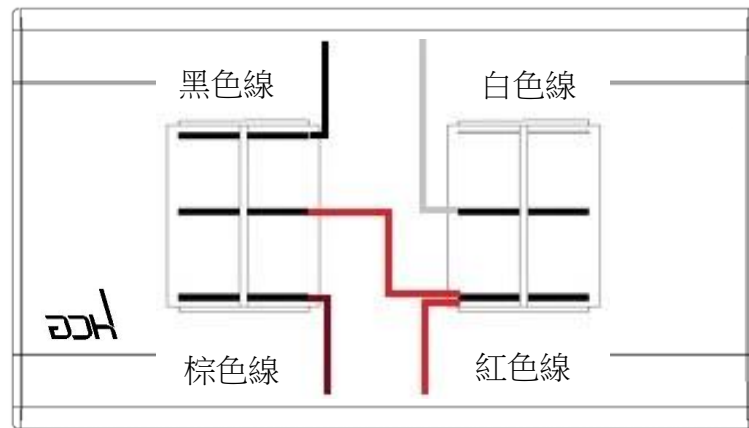
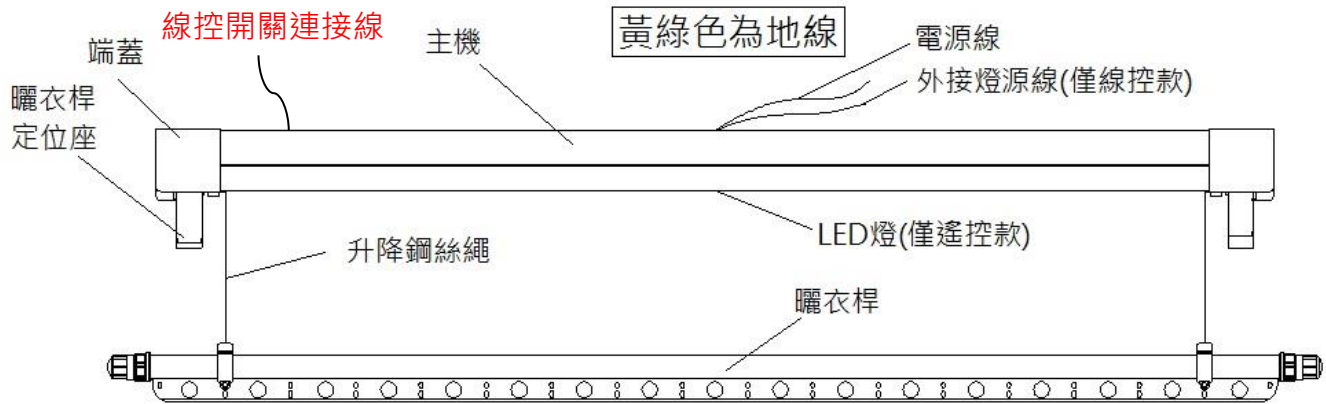
線控開關正面圖



線控開關背面圖

開啟主機電源，聽到主機發出嗶一聲響，即可操作。

電動升降曬衣機安裝步驟九-2



線控開關配線圖

全套用和成，採購。服務一次成

電動升降曬衣機安裝步驟十

完成後測試全部機能是否正常作動。



檢查項目：

1. 照明(AF7235)：
是否正常啟動？
2. 升降動作：
升降是否順暢、有無障礙物？
3. 兩側伸縮桿：
伸縮時是否會卡死？
4. 主機兩側飾蓋是否蓋上？

全套用和成，採購。服務一次成