

# HCG 80

Since 1931

行銷全球八十年  
伴您生活每一天

2011.09 第6期

## 和成季刊

### 和成八十・卓越再現

#### 特別企劃

百年風華 台灣陶瓷品牌展  
苗栗廚藝生活館開幕

#### 產品新訊

你所知道的GS232  
HCG陶板廚具  
實現自我的奢華

#### 生活 X 時尚

HCG的居家智慧

#### 生活觀測站

【浴】上和成  
全國室內設計手繪設計圖競賽  
「解放花藝」裝置藝術展

#### 生活小常識

何謂經濟艙症候群



TOP 100  
台灣百大品牌



# TOP 100 Taiwan Brands

台灣百大 · 和成八十  
HCG榮獲2011年台灣百大品牌！



為慶祝建國100年，中華民國對外貿易發展協會接受經濟部國際貿易局委託辦理「台灣百大品牌」選拔活動，徵選100個對我國經濟發展貢獻卓越、經營表現優異且具代表性之台灣品牌。

和成今年邁向80週年，在建國百年的同時，和成與台灣一同歡慶努力成果，和成榮獲台灣百大品牌的殊榮，實屬榮幸，和成品牌從地球和成牌到無限延伸的HCG，傳統產業面對的競爭，使得和成升級為科技、綠色、環保的企業，得獎後的隨之而來的責任，更是迫使和成持續努力的動力，為和成跨出品牌的新世紀。

## 和成八十 · 卓越再現

# Content 目錄



- 特別企劃** 百年風華 台灣陶瓷品牌展.....02
- 苗栗廚藝生活館開幕.....06



- 產品新訊** 你所知道的GS232.....10
- HCG陶板廚具 全球唯一.....12
- 實現自我的奢華.....14



- 生活x時尚** HCG的居家智慧.....16
- 生活觀測站** 【浴】上和成.....20
- 全國室內設計手繪設計圖競賽.....24
- 「解放花藝」裝置藝術展.....26



- 生活小常識** 何謂經濟艙症候群.....28

## 和成季刊 Issue 6

發行人：邱立堅  
編輯委員：陳振乾、沈義雄、陳國順、陳孟梧、  
陳文德、黃建成、許廷嘉、簡萬發、  
林筱茜

和成欣業股份有限公司  
台北市南京東路三段16號4樓  
TEL: (02) 2506-8101  
http://www.hcg.com.tw

# 百年風華—— 臺灣陶瓷品牌經典特展

## Exhibition of Classic Ceramics Brands in Taiwan

文·圖/黃毓仁

**臺灣陶瓷品牌  
經典特展** Exhibition of Classic Ceramics Brands in Taiwan

品牌是什麼？臺灣陶瓷有什麼品牌？  
建國百年，與博覽會一起走入時空，找回共同的品牌記憶；  
融入各家品牌故事，感受臺灣人對手藝的堅持；  
遊走在美學經濟的精緻設計中，欣賞品牌創意的各種可能性；  
百年經典匯集，精彩難得一見，  
原來臺灣陶瓷品牌豐富，原來品牌這麼有文化。

**2011  
7.1-10.30**  
新北市立鶯歌陶瓷博物館三樓特展室

陶瓷學院 陶瓷品牌學程  
詳細資訊請上網查詢  
活動時間：2011年7月~9月  
活動地點：新北市立鶯歌陶瓷博物館

指導單位：中華全國工商業聯合會  
主辦單位：新北市政府  
協辦單位：鶯歌陶瓷博物館、鶯歌區公所、鶯歌區農會、鶯歌區漁會、鶯歌區商會、鶯歌區農會、鶯歌區漁會、鶯歌區商會、鶯歌區農會、鶯歌區漁會、鶯歌區商會



「文化」是什麼？在漢語中，文化實際上是「人文教化」的簡稱，其原意是指人類藉由種種工具和手段——例如語言、文字、音樂、繪畫或雕塑等等——來作為一群人的精神活動和物質活動的共同規範。我們可以藉由文化，看見歷史的記憶與傳承、一個社會的價值觀，以及一個民族的生活形式。

### 臺灣陶瓷文化的發源地

鶯歌，被稱為「臺灣景德鎮」，是臺灣陶瓷文化的代名詞。在這裡，薈萃了臺灣最精華的陶瓷文化，走過鶯歌老街的步行磚道，仰望著四角窯老煙囪，處處能感受到早期窯業的興盛繁榮，當地俗諺說「好天落『塊』（鶯），下雨落『糕』（歌）」，因名鶯歌，則更傳神的點出鶯歌燒窯時煤煙四散、下雨後泥濘不堪的環境景象。

民國77年，為了保留傳統工藝文化，鶯歌陶瓷博物館倡議興建，歷時12年打造，是第一座以陶瓷為主題的國際級專業博物館。除致力於展現臺灣陶瓷文化，激發社會大眾對陶瓷文化的興趣與關懷，提升鶯歌陶瓷產業及地方形象，推展現代陶藝創作，促進國際交流；更積極參與臺灣陶瓷文化之調查、收藏、保存與維護工作，提供研究、典藏、展示及教育推廣。



### 百年產業 風華再現

經歷日治時期、光復時期，走過輝煌、看盡淡沒。建國百年，鶯歌的老煙囪依舊挺立。所不同的是，陶瓷藝術的風情更濃，人情味也更重。在這百年期間，臺灣陶瓷產業開始從「代工」角色轉而重視「品牌」概念。茶具、雕藝、磁磚、砂輪、衛浴陶瓷、電子陶瓷、科技陶瓷，百家崢嶸，各放異彩，原本守陳的傳統工業逐漸蛻變而為新興文化創意產業。

順應陶瓷百年的回顧與展望，從民國100年7月1日起，鶯歌陶瓷博物館盛大開辦「百年風華——臺灣陶瓷品牌經典特展」，特展結合品牌與文化，藉由品牌見證不朽的歷史軌跡，內容以「品牌記憶」、「品牌故事」與「品牌創意」三大主題呈現，介紹自日治時代以來陶瓷工業的洗禮與突破，賞析臺灣陶瓷的品牌特色與價值。

### 參展品牌

走過歲月的刻鑿與淬鍊，探索百年窯燒的文創經典，參展品牌依著建築陶瓷、工業陶瓷、日用陳設陶瓷以及衛浴陶瓷等領域展出。而漫步在特展構築的窯磚隧道，彷彿沿著窯業先進們為臺灣陶瓷工藝所奮鬥的足跡，感受到陶瓷產業綿延不斷的生命力。

建築陶瓷除了早期的磚瓦外，主要是做為建築裝飾材料的

磁磚，可分為壁磚及地磚，近年來品質及樣式也都不斷躍進。

工業陶瓷產品如電器陶瓷、砂輪、耐火磚，乃至精密陶瓷皆屬之，經由品牌業者不斷研發，如高硬度、耐磨性、抗高溫、耐化學腐蝕，以及對電、熱等具特殊功能的陶瓷製品，提供給國防工業以及其它精密工業使用。

日用陶瓷是指日常生活所使用的陶瓷器皿，而陳設陶瓷則是做為居家及公共空間裝飾所用。由於時代環境的變化，替代品日益增多，又有外國進口陶瓷的競爭，業者無不絞盡腦汁，造型與花樣也不斷推陳出新，希望在市場上能夠佔有一席之地。

衛浴陶瓷主要為浴室、廁所所使用的陶瓷製品，如臉盆、浴缸、水箱、馬桶以及各種零件附件等。由於業者不斷從國外引進新式窯爐和自動化生產設備，以及精湛製作技術和研發產品式樣，使得國產品足以和國外產品媲美。從單純滿足生活功能的產品，到講究視覺效果、藝術設計，衛浴陶瓷業者不斷的創新與研發，將普及品推展至精緻品的生產，而其中最具有代表性的衛浴品牌，便屬和成欣業。

### 和成欣業

和成欣業陶瓷技術的演進，就是臺灣衛浴陶瓷的發展史。從民國20年創辦「和成製陶部」開始，製作花盆、瓷盤等日用陶瓷，再逐漸轉型為馬桶便器、洗臉盆、生物能陶瓷龍頭等衛

浴陶瓷，發展成世界前十大國際級衛浴公司，並且在眾多磁磚業者的競爭壓力下，獨樹一格發展出世界最輕、最大、最薄，防火抗污的世大薄陶板。和成不斷地投資創新研發，除了領先業界的增安全、Adb(Anti dirt & bacteria)奈米抗污、排污管管內淋釉等專利與技術，更發展出國軍裝甲車專用的軍事用抗彈陶瓷、iPhone手機陶瓷保護殼等精密陶瓷。和成不斷研發陶瓷技術，與鶯歌陶瓷工業一同成長，與業先進攜手邁進，不斷為臺灣衛浴工業作出突破與貢獻，不但改善了臺灣衛浴空間的品質，也改變了臺灣民眾的生活形態。從民國20年到建國百年，和成歷經歲月八十載，憑藉著誠意、創意、滿意的理念，不斷超越人們對衛浴空間的想像極限，讓您愛上生活每一天。

## 和成展區

在本次特展中，和成欣業分成懷舊產品、衛浴發展、陶瓷龍頭、科技陶瓷、80週年紀念等5個主題來介紹和成的發展沿革。

懷舊產品主題介紹歷年來和成所發展出多款不同的衛浴產品，包括早期的白釉小便斗、三開孔式的傳統造型臉盆、早年大膽嘗試的藍色瓷器臉盆，以及配合早期衛浴空間而研發的牆角型小臉盆等。

衛浴產品發展主題介紹了顯示歐美文化的下身盆、與原創公司三麗鷗合作的Hello Kitty彩繪兒童馬桶、遊艇上專用的藝術馬桶，以及故宮授權的十二月令圖和清朗世寧八駿圖藝術陶板畫等

等，憑藉不同領域的產品，開拓參訪民眾對於衛浴文化的視野。

另外還有和成生物能陶瓷龍頭專區。陶瓷龍頭原意是設計成「庭園噴泉」的景觀陶藝，HCG利用陶瓷「光亮易潔、釉彩藝術」的特性，成功研發出「生物能陶瓷龍頭」。專區展示出潔白的陶瓷龍頭與白瓷臉盆有著協調一致的無瑕色系，栩栩如生的蘭花也展現和成一次燒的彩繪燒瓷工藝。

和成科技陶瓷所介紹的精密陶瓷，則跳脫一般人對於陶瓷易碎的傳統認識，有強度、韌性、抗磨、抗高溫、抗酸鹼，從小巧輕薄的iPhone手機殼到堅硬的抗彈裝甲都看的到精密陶瓷的蹤影，成為新概念的未來陶瓷產品。

## 和成八十 卓越再現

今年是和成邁向八十週年的黃金年代，本次特展也展示了和成80週年的經典紀念機種，包括了集科技、智慧、品味於一身的智慧型超級馬桶，輕薄、簡約的精緻小便斗，落落大方、色彩鮮明的紅色烤漆面板突顯出個性經典設計風格的臉盆浴櫃。

## 國際陶瓷藝術節

配合百年風華特展，國際陶瓷藝術節要帶領參觀民眾回顧臺灣陶瓷的發展歷程，特別推出「百年風華」學陶系列活動，內容包含主題展覽、動手捏陶、裝飾彩繪、陶藝文化之旅、窯烤麵包等，內



### 展出資訊

百年風華—臺灣陶瓷品牌經典特展

時間 | 7/01-10/30 電話 | 02-8677-2727

網站 | <http://www.ceramics.ntpc.gov.tw/>

地點 | 新北市鶯歌陶瓷博物館3樓特展室(新北市鶯歌區文化路200號)

交通資訊 | 火車→臺鐵「鶯歌站」→文化路出口出站右轉→文化老街商團→步行6分鐘→穿過鐵軌涵洞→右轉3分鐘抵達陶瓷老街(尖山埔路)，左轉順走文化路3分鐘抵達陶博館。

容豐富、包羅萬象，一起體驗臺灣陶瓷文化舊風情、新創意！

2011年7月12日，陶博館舉辦國際陶瓷藝術節記者會，當日陶博館館長游琪、文化局局長林登讚、藝人李詠嫻、以及民意代表、和成欣業代表等地方政要齊聚一堂，合力宣傳此年度藝術盛事。現場熱力四射，邀請到YOYO家族的太陽哥哥和月亮姐姐與小朋友同樂，連林局長、李詠嫻母子以及和成代表都與小朋友一起大跳捏泥巴之歌。另外陶博館也精心準備了超大的陶土藝術蛋糕，這麼大型的戶外裝置藝術也成功引爆了話題，成為本次記者會的另一個亮點。

2011年7月15日，「2011百年風華—國際陶瓷藝術節暨臺灣陶瓷品牌經典特展」於新北市鶯歌陶瓷博物館正式開幕，邀請新北市長朱立倫、文化局局長林登讚、鶯歌陶瓷博物館館長游琪、各國外交大使、經濟文化辦事處代表、馬紹爾與奧地利、史瓦濟蘭等國家的外國使節、2012台灣國際陶藝雙年展初審國際評審及和成欣業在內等十六家品牌故事廠商代表到場與會，現場群英薈萃，熱鬧非凡。當天不但有許多充滿特色的攤販聚集，現場也備有免費餐點供與會人士享用，另外主辦單位也頗富巧思，與和成欣業合作，將和成經典紅色浴櫃打造成主持人講台，令人眼睛一亮。

於活動中為展現陶瓷在生活中的各個面向，陶博館安排了美麗漂亮的模特兒秀出陶瓷在不同場景的應用，如用陶瓷設計製作的牙刷、馬桶、洗手台，工作時會使用的釘書機、馬克

杯、筆電、杯墊、智慧型手機等，同時還可以是精美的項鍊、胸針、花瓶等。模特兒落落大方的美麗身段不僅帶領大家領略陶瓷之美，也謀殺了眾多記者的底片。

而朱市長為了感謝各家衛浴品牌廠商的共襄盛舉，也特別頒發特製的陶板感謝狀給參與「百年風華|臺灣陶瓷品牌經典特展」的十六家品牌故事廠商，感謝廠商們一同參與本次的藝術盛事，以及長期以來在業界的耕耘與貢獻。市長朱立倫表示，鶯歌擁有超過兩百年的製陶歷史，結合生活、藝術與產業，以建築、衛浴、工業、日用與陳設用的五大類陶瓷產業，不斷為台灣經濟劃下無數的美麗扉頁，是極為重要珍貴的資產，應落實深耕，並發揚光大。

## 窯場之旅

除了配合臺灣陶瓷品牌經典特展之展出，和成欣業更與鶯歌陶瓷博物館合作，於陶藝節期間舉辦多場深度體驗窯場之旅，由專人深入導覽，介紹和成最新的陶瓷技術與專利，實地體驗和成歷年來的發展歷程，介紹代表性的和成陶瓷產品，以及在產品背後，和成這80年來所淬煉出的品牌精神。



# HCG和成 苗栗頭份廚藝生活館開幕

文·圖/時尚家居雜誌



7月25日天氣十分晴朗，欣逢HCG和成80周年慶，同時慶祝HCG和成苗栗頭份店開幕，熱鬧繽紛現場引起苗栗鄉親的圍觀，苗栗縣的林副縣長以及立法委員、還有地方仕紳代表們也紛紛受邀出席，共赴苗栗頭份和成廚藝生活館的開幕盛會。



## 開幕儀式：啦啦隊開場

在主持人熱情開場，問候現場來賓與頭份鄉親之後，緊接著由啦啦隊開場表演，由青春活力的精彩表演拉開序幕，代表和成HCG永遠求新求變，永於挑戰的堅持精神，就像是生活不可或缺的好朋友般，永遠熱情有勁地為你的生活加油打氣。表演最後，啦啦隊並灑出喜糖，象徵將喜慶分享給現場所有民眾。

接著主持人邀請長官、與會貴賓致詞，首先邀請苗栗縣建築開發商業同業公會 黃文忠理事長致詞，理事長先恭賀和成80歲了。他進一步表示，對企業而言，和成企業一直是立於台灣企業的標竿，尤其和成世大薄陶板市場未來指日可待，當然苗栗竹南頭份的都市計畫在劉縣長督導下，運動公園後方的住商綜合區開發，苗栗地方建設也是指日可待，期待和成廚藝生活館在邱董帶領下，與苗栗區內140家建設公司共同規劃互動，相信能夠預見苗栗更好的未來發展。

HCG和成邱董事長上台致詞：「歡迎林副縣長、立委等各位嘉賓的蒞臨指教。今天開幕的苗栗頭份展示中心，從建築的外觀設計到內部空間，都是一致的以客家花布、桐花作為設計主軸，油桐花及客家花布對客家人的意義不只是生活上的寄託更是一種情感的寄託。所以此次苗栗廚藝生活館藉由藝術的角度切入，將人文藝術與工業藝術融合，讓衛浴不再只是冷冰冰的產品，更具有人文溫暖的氣息，建立藝術和成的形象。讓衛浴也可以增添人文氣息，這也是和成HCG衛浴藝術未來的發展，同時也希望帶給苗栗鄉親更好的服務品質與生活品味。」



苗栗縣林久翔副縣長表示，和成廚藝生活館的進駐苗栗頭份，真是苗栗鄉親的福氣，讚揚和成HCG將客家文化花布桐花圖騰帶進廚房，令人耳目一新的設計，讓我們的人文與生活品味再提升。

### 剪綵儀式：隆重精彩

在熱舞表演以及長官、與會貴賓致詞之後，接下來是今天開幕的重頭戲，邱董事長邀請台上所有長官，及在場貴賓共同舉杯慶賀苗栗和成廚藝生活館開幕圓滿成功，和成HCG品牌行銷全球，企業蒸蒸日上。並進行剪綵儀式，當下氣球緩緩升空紛飛在苗栗天空，全場目光也被吸引著不由自主的凝視著汽球，似乎在說著苗栗的未來有和成相伴就有精彩人生的喜悅。

### 客家花布陶板廚具展示

分享喜悅剪綵後，主持人邀請長官與現場所有人入內參觀，並享用餐點。在入門右側的廚房展示空間就屬象徵客家

精神的客家花布廚房展示區特別吸睛，運用特殊燒製技術，將花布置入陶板。從牆壁到天花板特別為苗栗鄉親訂製的專屬桐花世大薄陶板，展現著獨一無二的客家精神與現代時尚融和廚房概念。

### 實景空間貼心專業的服務品質

整個展示空間的陳列方式，除了配件分區陳設，更以實景空間展示方式，示範生活品味的場景規劃，提供生活空間設計參考。廚房生活區安排在入門的右側動線空間；衛浴區則是接待櫃台的左側，也就是入門的左側動線，乾濕分離的浴室規劃、免治馬桶、世大薄陶板等獨家產品展示，還有一區為代理的進口衛浴品牌專區。舒適流暢的參觀動線，你可以一邊感受喜愛的廚衛氛圍，一旁又有專業的廚衛專家為您配置符合品味的生活產品，現場挑不到的更可以量身訂製，如此貼心專業的服務品質，只等苗栗鄉親自己前來感受了。

# 你所知道的GS232

文·圖/豪士多公司提供



**瓦斯爐** 是每個家庭煮夫煮婦使用的親密工具，在構造或操作上，可以說是目前最簡便的烹煮器具，而本期將介紹和成80週年紀念機種GS232內外焰瓦斯爐。

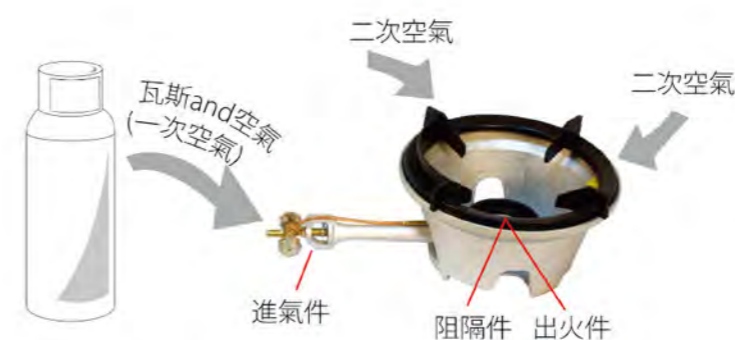
首先我們先瞭解GS232內外焰瓦斯爐功能：

1. 最新的內外焰爐頭，正港的大火專家不論是哪一種料理方式都適用，是東方人喜歡大火快炒料理的好幫手。
2. 爐架部份採用鑄鐵爐架，比起一般烤漆爐架更加耐用穩固。
3. 電子連續點火裝置，點燃率比傳統更高也更方便。
4. 專利熄火裝置，為使用安全作把關。
5. 不銹鋼面板設計，清潔省時省力。

但不少人對於瓦斯爐的構造以及選購還是充滿了疑問，現在讓我們對瓦斯爐結構做個介紹及選購常識。

瓦斯爐結構至少包括：

1. 本體
2. 開關裝置
3. 點火裝置
4. 燃燒裝置
5. 熄火裝置
6. 爐架



目前市面上常見之家用瓦斯爐，絕大多數皆是利用本生式燃燒器的組合而成。其燃燒模式為部分預混燃燒，作用原理乃利用瓦斯從噴嘴噴出時所帶動之噴射流在流經混合管喉部時將空氣吸入（一次空氣，Primary Air），然後在混合管擴張段至爐頭間混合，最後與空氣充分混合之燃料經由爐頭上的焰孔噴出而燃燒，不足之空氣量則由爐頭周圍的空氣來加以彌補（二次空氣，Secondary Air），故稱為部分預混燃燒。

瓦斯爐選購基本常識：

1. 依燃氣別選購

首先依家中使用的燃氣別選用瓦斯爐，避免因選購錯誤致燃燒不完全，造成使用上有危險。

2. 依安裝方式選購

依照安裝方式可區分為台爐、嵌入式爐、台面式爐。嵌入式爐與台面式爐，主要是搭配整體廚具櫃，因此會有整體廚具設計不同而有所區分。

3. 選購有熄火安全裝置的瓦斯爐

熄火安全裝置是國家安全標準規定，它的功能在使用瓦斯爐時，因湯汁溢出、風吹熄火或點不著，能立即遮斷瓦斯來源，避免瓦斯漏氣發生氣爆，因此在選購時需特別注意以保障使用安全。

瞭解以上的結構以及選購指南後，是不是對瓦斯爐有了更進一步的認識了呢，再選購時依據家中的條件，換一個安全實用的瓦斯爐吧。



GS232  
檯面式二口瓦斯爐

# HCG陶板廚具 全球唯一

有影水、有影好用，只為陶好你！

文·圖/廚具事業處提供



1 | Fashion 時尚健康廚房 CE-LINE—  
採用1,150°C高溫釉燒陶板門板，搭配鋁質邊框顯現非凡質感，擁有高級烤漆門板的亮麗色彩，且陶板具有防污、抗菌、耐磨損、易清理等特性，為廚具革命性新產品。



想要一套用卡久，同款新愜愜的廚具嗎？  
陳美鳳真心推薦——  
和成陶板廚具，採用高溫釉燒陶板，  
防污、抗菌、耐磨損、易清理 ...

比一般面板摺卡讚，用卡久嘛像新A同款！



2 | Elegance 典雅健康廚房 微笑-LINE—  
Hello Kitty 微笑圖案，或坐或臥散發迷人風采，搭配典雅設計，融入純樸的生活之中，刻劃出的優美造型展現出新古典的風格。

全球唯一和成專售陶板廚具門板上嵌入CERABO陶板，是廚具業界裡獨一無二的產品，與市面上所銷售的鋼琴烤漆門板大大不同。

獨家產品陶板廚具，在門板上嵌入CERABO陶板(CE系列)，使廚具門板具有防污、抗菌、耐磨損等特性為廚具革命性新產品。

並自德、奧、日等國引進進口功能配件，搭配一流成形技術打造健康廚房時尚空間；HCG的用心與承諾，締造HCG廚具的不老傳奇。

## 陶板門板與鋼琴烤漆差異

陶板門板	防污抗菌耐磨損、表面不易刮傷、無毛細孔、陶板表面飽合鮮豔不易老化、易清潔保養
鋼琴烤漆	門板易磨損刮傷，底材易受潮膨脹損壞，表面易老化不易清潔保養

## CE陶板廚具

陶板門板近一步搭配Hello Kitty圖案更顯與眾不同，讓你的廚房變快樂天堂。

三機產品及櫥櫃內五金配件：

HCG 油煙機、瓦斯爐、烘碗機的搭配，使您的的廚房擁有最佳烹調機能。

櫥櫃內五金配件：

引進德、奧、日等國進口功能配件，及國產五金配件多元豐富的搭配，讓你的廚房兼具功能與品味。

## 系統櫃產品

HCG透過專業的設計師整體規劃，在時間上也比傳統木工節省一半，為您建構時尚感官享受的居家空間。



# 實現自我的奢華

## KERAMAG ERA

文·圖/築禮國際提供

### Antonio Citterio

1950年出生的義大利名設計師 Antonio Citterio，擁有建築師背景，並從事室內設計、工程計畫案，為德國百年衛浴品牌 KERAMAG 的設計師之一。他的設計從建築物延伸到傢俱與生活用品，無論是重視人體工學的椅子、簡潔明亮的家飾、線條優美的餐具、或是重視比例與空間美學的衛浴，他一貫的原則是對結構與生活其中的人的尊重。他的名言是「Less is more」，而極簡風，確實在他的推動下，成了聰明時髦的代名詞。



創立於1903年的德國KERAMAG 擁有「百年瓷器」的美譽，無論設計與銷售均是歐洲市場頂尖領導品牌，不斷的設計創新，並透過各種元素的創意機能組合，以融合傳統及現代多元設計，滿足現代居家所需。而為了迎合高階市場，KERAMAG常會邀請知名設計師跨刀設計，由名設計師Antonio Citterio所設計的ERA系列，即是一款相當典雅而奢華的高端產品。

ERA產品設計相當簡單，卻給人留下深刻的印象，它以方型設計為出發點，勾勒出簡單的產品輪廓，再於其四周輔以側邊圍繞，形成相互平行的雙環設計，是ERA系列的特徵，不論是臉盆、馬桶、下身盆亦或浴缸，均應用了這種風格。雙環設計在臉盆上形成可供置物的平台，產品本身具有70、90及120cm三種尺寸，令人讚嘆的是ERA透過搭配不同配件可呈現出截然不同的風格。當它搭配鉻色交叉毛巾架與金屬框明鏡時，流露出優美特性，散發現代的奢華感，而搭配長腳柱或原木色浴櫃及高身櫃時，ERA又具有濃濃的古代貴族氣息，不論是現代風格或古典風格，鉻色金屬框明鏡都可以與之匹配。

而在馬桶的造型上，雙環設計則分別應用於落地式馬桶的腳板上，以及掛牆馬桶的唇面上，產品外觀為平坦光滑的完整面，安裝孔及水路均被巧妙的隱藏起來，在機能上落地馬桶採用了上壓二段式沖水，使用上符合人體功學，而且能避免浪費用水，達到環保標準。此外，馬桶採用了緩降式馬桶蓋，安靜無聲，並可避免意外撞擊及兒童夾手。相同的設計風格也應用於下身盆及浴缸的設計上。

ERA系列，一個劃時代的設計，讓追求奢華不再只是一種流行，也能成就個性化空間。ERA可同時滿足對古典與現代偏好的需求，搭配多樣化的週邊配件與浴櫃後，實現消費者創造個性化浴室的夢想。與眾不同而又追求奢華的你，ERA會是你愛不釋手的選擇。



# HCG的居家智慧

市場導向 X 技術創新 = 從醬缸到馬桶

文/好房雜誌提供 圖/HCG提供



定價12萬元的智慧型超級馬桶，擁有無線遙控操作、自動掀開蓋、自動感應沖水等人性化功能。

每一天洗手洗澡、如廁解放都會使用到衛浴，但衛浴往往也是最不起眼、最容易被忽略的家庭設備。不過台灣有一家廠商，卻將衛浴設備當作科技精品來看待，不僅研發出定價12萬的智慧型超級馬桶，還請到天王劉德華、名模林志玲來幫自家馬桶代言—台灣衛浴龍頭HCG和成。創立於民國20年的和成，原本在日據時代只是一間生產醬缸、花瓶的小陶瓷廠，但是在台灣光復後，創辦人邱和成決定將工廠轉型為生產馬桶，也為和成開啟了另一片天。從民國70年以後，和成陸續推出香格里拉系列、阿爾卑斯系列、Legato系列等暢銷產品，逐步躍居台灣衛浴設備的第一品牌，目前和成在台灣的市占率高達5成以上，擁有近300家經銷商、25家生活館，並在全球擁有7座生產工廠。



與Hello Kitty合作的系列，向來廣受小朋友的喜愛。



和成的衛浴設備擁有不輸高科技業的奈米抗污技術。



一套有設計感的衛浴設備，可以美化居家空間、增添生活氣氛。



和成至今還保留著七十年前生產的醬缸，做為企業的精神象徵。

## 投入研發創新不輸科技業

「對和成來說，馬桶不只是馬桶，而是陪伴人一生的朋友，這是和成一直以來的核心理念，」和成產品開發處副總經理陳國順表示。舉例來說，和成在民國73年就率先推出以靜音為訴求的阿爾卑斯系列馬桶，民國85年則推出強調省水功能的馬桶，是國內首家取得環保標章認證的省水馬桶。近來具備沖洗功能的免治馬桶深受市場歡迎，其風潮也是由和成所引領出來，在在印證了和成掌握社會脈動和趨勢的決心與能力。

雖然所生產的衛浴設備產品屬於所謂的傳統產業，但和成對創新的重視和投入，比起科技業卻是毫不遜色。「其實，傳統產業更需要創新，」陳國順指出，「我們希望和成的產品不只是功能實用，更可以用獨特的技術能力和行銷策略，為產品創造出更高的附加價值。」

由林志玲跨刀代言的「智慧型超級馬桶」，就是和成近來創新的得意之作。外在有美麗的珍珠白烤漆和一體成型設計，內在除了可以沖洗、暖座、水溫調控，還具備自動感應掀（閉）蓋、離座自動感應沖水、自動除臭、無線遙控感應操作等智慧功能，無論內外都令人耳目一新，因此雖然定價高達12萬元卻相當暢銷。「現在許多豪宅都跟我們指名要用『林志玲的馬桶』」陳國順笑說。

室內設計師陳妍伶則表示，和成的品牌知名度高、品質也穩定，她的客戶普遍對和成的評價都相當不錯。她也認為智慧型超級馬桶的質感做得相當出色，看得出來和成近來在創新上的確下過一番功夫。

## 從衛浴跨入全住宅設備服務

陳國順也強調，為了在技術上不斷升級和突破，和成每年將3%的年營收投入在研發上，並且特別成立了「研究開發處」和「科技材料處」，由將近70位研發工程師進行陶瓷材料的相關研究，陸續開發出許多創新的技術和產品。

舉例來說，和成研發人員花了一年的時間不斷測試，開發出「ADB奈米抗污技術」，將精密度不輸晶圓廠的奈米級超細釉藥覆蓋在陶瓷表面，讓陶瓷表面的隙縫極小化，超光滑的表面讓衛浴設備更不容易附著污垢。研發人員還在奈米釉藥中加入抗菌劑，使用時會釋出陰離子抑菌，強化馬桶的潔淨力。

此外，和成也引進日本技術，開發出輕薄耐磨損的CERABO陶板，在這項新陶板技術的加持下，現在和成也開始跨入廚具市場，推出各種強調防污抗菌、清潔容易的新式陶板廚具。「廚具的產品單價比衛浴更高，和成對這塊市場的發展相當看好。」陳國順表示。

從醬缸到陶瓷水龍頭、智慧馬桶，和成不斷轉型、推陳出新，創造出台灣最大的衛浴設備王國。「未來和成將以技術為後盾，從衛浴設備逐漸延伸、跨入廚房等住宅設備，為台灣家庭提供更全方位的服務！」陳國順強調。

# 【浴】上和成

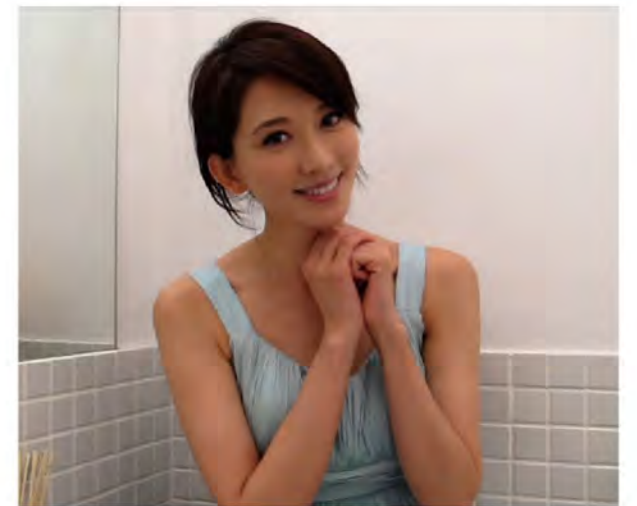
## HCG和成衛浴80周年慶生晚宴感動呈現

文·圖/中國和成提供



一段主題為“遇上和成的感動”的影片，讓現場所有與和成共同成長的來賓回憶起與和成的點點滴滴，場面十分感人。現任和成集團總裁，80歲高齡的邱俊榮先生也親臨現場，以其親生經歷的點滴，講述了和成從鶯歌小鎮走向世界這一路不為人知的坎坷與輝煌。邱俊榮先生是和成家族第二代董事長，與和成集團同歲，今年已是80高齡。他曾經是和成當年第一位業務員，也是帶領和成快速發展、躋身“全球十大衛浴品牌”之列的重要功臣。這位精神矍鑠的老人與所有嘉賓一同回憶的和成80年歷史中的點滴，並對未來和成的發展充滿信心，邀請所有來賓共築和成百年藍圖。

眾所周知，和成衛浴起源於1931年的臺灣鶯歌，作為華人衛浴品牌的第一標杆，如今的HCG不僅擁有著深厚的歷史文化積澱，而且在國際衛浴領域也佔據著舉足輕重的地位。借此80周年盛會，感動之餘，HCG和成衛浴將重新出發，必將在未來續寫愈加輝煌與絢爛的藍圖。



HCG和成衛浴的代言人林志玲小姐也為此次晚宴特意製作了祝賀短片，帶來了對和成80周年最誠摯的問候和希冀。“和成是生活中最好的朋友，非常用心，非常體貼，伴隨我們一起成長，在將來和成能夠陪伴大家長長久久，帶給大家更好的生活品質，更加幸福快樂的每一天”



2011年適逢國際十大衛浴品牌HCG和成衛浴的80周年華誕，在今年“第16屆中國國際廚房、衛浴設施展覽會”如火如荼開展之際，5月26日晚，和成衛浴上海全球旗艦店展廳上演了一場魅力盛宴。這個主題為“【浴】上和成”的晚宴上，所有人在回顧和成企業80年來淬土成金的成長之路的同時，更是享受了一個如回家般歡樂與輕鬆的和成80周年慶生夜。

感動之夜  
晚宴





### 關於HCG和成衛浴

HCG和成衛浴，世界著名的衛浴生產廠商。1931年，和成創世人邱和成先生在臺灣創立的和成制陶部，開始了淬土成金的歷史。歷經80載歲月歷練，和成建立了強大的衛浴王國，業務涵蓋衛生潔具、建築材料、精密陶瓷及廚房設備等諸多領域，躋身“全球十大衛浴品牌”之列。憑藉優良的品質與服務，和成產品行銷全球60多個國家各地區，讓全球超過2億的家庭享受和成締造的品質生活。

1993年進入中國大陸市場的和成衛浴，始終是國內衛浴行業的領導者，一直堅持以創造高品質衛浴生活為己任。十多年來，和成的足跡遍佈大江南北，並於2009年與亞洲最大的銅器生產廠商路達集團實現戰略合作，組建“中國衛浴界的航母”，分別在上海和廈門設立兩大運營中心，精耕南北市場，500多家門店遍佈全國，將和成衛浴“愛上生活每一天”的衛浴生活理念，帶入千千萬萬的家庭。

和成以創新、品質與服務，獲得了合作夥伴的高度認可，與美國百勝集團、萬達集團（中國）地產、紅星美凱龍、富士康集團等建立長期戰略合作，在奧運重點場館、世博場館、首都國際機場、上海湯臣一品等全國各地的重點工程都可以看到和成的身影。

經過近一個世紀的洗禮，和成堅持科技化（High-tech）、精緻化（Compact）和國際化（Globalization）的HCG經營理念，組建了強大的衛浴王國，憑藉優良的品質獲得國內外中國權威機構的認證，先後獲得“中國名牌”、“中國綠色建築陶瓷推薦證書”、“中國節水產品認證”、“ISO9001品質管制體系認證”、“美國ANSI國家標準認證”、“日本JIS工業標準認證”、“加拿大CSA國家標準認證”等眾多榮譽，讓和成產品真正成為每一位消費者生活中值得信賴的忠實朋友。

# 提升軟實力

## CNAID 2011全國室內設計手繪設計圖競賽

文/Eva editor 圖/中華民國建築物室內裝修專業技術人員協會

- |             |                         |
|-------------|-------------------------|
| 1 決選評審團聽取簡報 | 4 參選作品                  |
| 2 手繪圖初審     | 5 姚德雄理事長與熱烈贊助優良廠商，頒發感謝狀 |
| 3 記者會       | 6 和成欣業企業獎，頒發獎狀與講座       |



台灣百年第一次所舉辦的「CNAID 2011全國室內設計手繪設計圖競賽」，結合產、官、學的密切配合，及各方的協助，經過一年的籌備，此活動於2011年2月初起跑，並於2011年7月圓滿落幕。和成欣業股份有限公司有幸以贊助商身份，一同參與記者發表會、評選過程及頒獎晚宴活動。



此次活動，起源於中華民國建築物室內裝修專業技術人員協會陳德貴教育主委倡議，和成欣業陳總經理的贊同，北大欣磁磚集團王董事長的附議及多家優良廠商支持，經姚德雄理事長和理監事及秘書處同仁的全力推動。認為在這經濟型態轉型的關鍵年代，伴隨著國民生活品質的提升，生活的空間也越來越普遍的受到重視，台灣的產業已由代工模式躍昇為設計、創思等領導層級。在設計領域當中，室內設計／空間設計不僅在經濟層面上，在政治、社會或文化層面上，它與人們的生活都是如此貼近，所以在校青年學子應對於設計的本質有更深一步的認識。

中華民國建築物室內裝修專業技術人員協會，認為找回台灣設計軟實力與基本功，刻不容緩，手腦並用所傳達的創意激發力將更為可觀。因此，為找回台灣設計競爭力及基本功，培養青年設計師及學生設計創造力與繪圖表現能力，喚起已經逐漸勢微的手工繪圖能力之重視，應用手腦操作這個職場溝通的利器，進而讓電腦輔助繪圖更具創意和生命力。在國外即便成立近百年的美國紐約室內設計學院仍把手繪圖當作必修之學分，可見電腦並不能全面取

代人腦和手繪的功夫；近年兩岸在室內設計競合關係中，台灣除創意外強化手繪技能教學是刻不容緩。

此次競賽秉持著提高室內裝修設計與技術水準、協助產業與學術交流、及關懷社會議題的精神，以老舊住宅與公共廁所為對象，舉辦以創新思維及手繪圖並重之設計競賽。期望此次競賽能達到：

- 1.促進全國各校室設／空設科系間的橫向交流。
- 2.強化室內／空間設計與業界之間相輔相成的功能。
- 3.提供國內青年室內／空間設計者展現自我設計能量的舞台。

這幾年政府施政重點為社會關懷和環保的議題，對公共環境和友善生活空間的重視，也是本次青年設計師設計题目的方向。住宅再生與廁所通用觀念的推廣，提供學生組與社會組發想的主軸，期望透過競圖的激勵，引導教學和發揚社會影響，將是本次大賽主要訴求。並希望能透過此次競賽，讓2011世界設計大會和建國百年台灣設計年更具實質意義。

# 「解放花藝」裝置藝術展

和成欣業股份有限公司首創與中華花藝文化基金會大膽合作『解放花藝』裝置藝術，運用顛覆傳統的花器，創造出不同以往的浴廁風情。

文/Eva editor 圖/財團法人中華花藝文教基金會



## 理念造型花-解放花藝

花藝家/陳芝曦、陳意如、湯智惠、張繼文(中華花藝文教基金會花藝教授)

花材：紫陽花、金雀柳、山蘇、夢幻蕉、獨眼藤、乒乓菊、桔梗、楠柏、腎蕨蘭、葉蘭、夜來香、火龍果、椰心、電信蘭葉、水管

花器：衛浴設備(HCG和成贊助)

馬桶、小便斗總帶給人們一絲難登大雅之堂的印象，但現代人卻也越來越重視衛浴的造型及美觀舒適度。而花藝、插花卻帶給人一種清新、美感與藝術的結合，但當鮮花插在馬桶上又會帶給人甚麼樣什麼樣的觀感呢？！當代藝術又該如何與花藝做最速配的結合呢？！



## 如果說插花是一門表演藝術 那花展就是表演者的舞台

如果將真實的生活場域；將整座浴室帶到展覽會場，結合中華花藝「理念」的手法來表現，將馬桶低矮穩坐的概念當作花器來使用，小便斗壁掛的特性與容器造型，彷彿就是「開光筒」的器型！而洗臉盆更無庸置疑就是很好的「碗花」器型。和成欣業股份有限公司瞭解中華花藝文化基金會的創作概念，決定共同合作並贊助衛浴瓷器作為創作的器型。還特別選擇與宋代「汝窯」較為接近的青綠顏色的衛生瓷器，彰顯其希望以生活瓷器的優雅來表現古典插花的決心。「解放花藝」這樣的作品，就是在這樣背景下的創作產物。

## 小便斗化身最有氣質的花器

日前桃園縣文化局舉辦當代花卉藝術展，由中華花藝文教基金會師資群於文化局1樓大廳展出『解放花藝』裝置藝術作品，大膽地以馬桶、小便斗，洗臉盆模擬缸花、筒花、碗花作為創作器型。可看出中華花藝在當代藝術中的無限創意，鮮花插在馬桶上；塑膠水管成為花材；小便斗化身最有氣質的花器，創意風格顛覆傳統花展，表現藝術的全然價值，然而這都

是中華花藝基金會要傳遞不同的花藝訊息，打破一般人對傳統插花藝術的想像空間。

## 衛浴陶瓷與文人古典插作

文化局長張壯謀表示：「當代藝術是說不清楚的議題。形而上者謂之道；形而下者謂之器，如何破執、破法，突破一般人對於馬桶、小便斗等衛生設備的刻板印象，是這次中華花藝對於文人插花轉入當代藝術的一種解放。」這次展題名為『解放花藝』，顧名思義對於中華花藝的器型與企圖詮釋內涵都有重大的突破。瓶、盤、缸、碗、筒、籃是中華花藝的六大器型，本次展覽以馬桶、面盆、小便斗三件組摹擬缸花、碗花與筒花的插作。透過現代居家生活磁器與花藝的相互襯映，呈現不同以往中華花藝古典花型表現。

為了讓民眾對於中華花藝內涵有更深的了解，除了展出『解放花藝』裝置藝術作品，另外也以文人插花手法示範缸花、碗花與筒花插作，搭配文化局中國家具博物館的傢俱更顯中華花藝的文人氣質。

# 何謂經濟艙症候群？

文·圖/Eva editor



還記得某個茶品廣告嗎？內容是在敘述一個新進職員看到辦公室的情景，說了一句話「坐久好恐怖喔！或許這廣告讓您會心一笑，或許會引發共鳴，或許就只是廣告...但，不得不承認「坐久好可怕喔！」

不久前看了一篇報導『久坐辦公室 當心經濟艙症候群』。是的，現代人往往因為工作、遊戲(打電腦)、懶、忙...忽視了運動。往往一坐下就是一連兩小時不動，忙著處理事務的人大有人在。尤其是一些上班族每天坐在電腦前十四小時以上，甚至有些人一坐就是三、四個小時不起身。特別是資訊業者和電話客服人員最容易有這方面的問題。根據醫學研究指出，久坐辦公室的上班族，和坐長程飛機的旅客一樣，可能罹患俗稱「經濟艙症候群」的深部靜脈栓塞症，嚴重的還會致命呢！

經濟艙症候群係指，當出國旅行因長期坐在經濟艙狹窄的空間，而腳部活動空間不大，動彈不得，腿部的靜脈血流變差，加上飛行期間不斷吸入重新過濾的乾燥空氣再加上疲勞而使血液黏稠度增加，造成深度靜脈血栓塞的風險高，而這些血栓塊會順著血流跑到肺部，阻塞肺部血管造成肺栓塞，導致呼吸困難，症狀輕者發生下肢水腫、重者引起呼吸困難，甚至中風或死亡。

其實在一般人身上引發致命的併發症機率很低，但老年人、本來就有靜脈曲張病史、血栓病史、下肢不良於行、肥胖、孕婦都有較高的危險性，需要加以留意。其中尤以肥胖、糖尿病和高膽固醇等患者原本就是容易發生血栓的危險群。但是只要多注意下列事項，就能避免經濟艙

症候群的發生，使出國旅行能夠舒適又安全。搭機前盡量穿著輕便寬鬆的服裝，也不宜穿太緊的鞋襪，讓身體舒展一點，至少每隔30-60分鐘就宜離開座位走動、伸展四肢，保持血液流通與順暢；另外機上會提供酒精性飲料，因為是免費，有些人會多喝一些，但艙內空氣原本就十分乾燥，再喝有利尿作用的酒，容易造成脫水，使血液黏稠度增加，血液回流不易，建議多喝白開水，才能補充身體流失的水分。

「經濟艙症候群」不是只有飛行才會有這種疾病發生，平常正常人長時間坐著或站著，就有可能引起深部靜脈栓塞；甚至有些人長時間留連網咖，長時間同一姿勢不動，再加上姿勢不良，很可能也會發生。因此建議不要長時間坐著不動，多補充水分，避免菸酒，要雙腳變換姿勢，或起來走走，以免發生深部靜脈血栓。

預防經濟艙症候群的不二法門就是多伸展，當坐著時不時地動一動腳趾頭與足部，做此動作時需感受到小腿肌肉有在活動。得長時間坐著工作的人，盡量每一個小時起來活動活動，千萬別忘了常起身走一走。這是一種循環疾病，最易發生於無法正常運動的人身上，要避免經濟艙症候群，現在就要起來走一走喔！

## 全省服務安檢中心 0800-087-089

24 小時內到府維修  
 夜間、假日均可電話預約服務  
 夜間可預約時間為週一~週五 (PM17:30 ~ 21:00)  
 假日可預約時間為 AM8:30 ~ PM17:30  
 (服務費：一般為 350 元 夜間及假日500 元)  
 預約夜間及假日服務需提前一天告知，以便安排人員  
 全省服務安檢中心電話：0800-087-089  
 網路維修登記：<http://www.hcg.com.tw>  
 全省銷售據點查詢：<http://www.hcg.com.tw>

### 和成維修及零組件供應中心：

大台北地區 零件供應中心：台北市龍江路 76 巷 16 號 1F (02)25068101#581~583

維修中心：台北市龍江路 76 巷 22 號 5F

桃園地區	桃園市萬壽路三段 121 號 2F
竹苗地區	新竹縣湖口鄉中山路一段 2 號
台中地區	台中市港路三段 38-3 號 3F
彰投地區	彰化縣和美鎮福東路 2 巷 15 號
嘉雲地區	嘉義縣水上鄉粗溪 136-20 號
台南地區	台南市新樂路 24 號
高雄地區	高雄市中正三路 129 號 10F
宜花地區	花蓮市林森路 401 號
金門地區	金門縣金寧鄉榜林村 6-6 號，(082)324-334

※ 各地區 skype 連絡名稱歡迎上網查閱，或利用網路維修登記：<http://www.hcg.com.tw>

### 各地區營業服務據點連絡一覽表：

台北	台北旗鑑店 (02)2506-8101#261	台北市南京東路三段 16 號 1 樓
	和泉企業(股)公司 (02)2501-5167	台北市中山區農安街 227 巷 3 弄 1 號 2 樓
桃園	和增泰企業有限公司 (03)362-5661	桃園市介壽路 161 號
新竹	新竹營業所 (03)569-2949	新竹縣湖口鄉中山路一段 2 號
苗栗	苗栗營業所 (037)234-911#12	苗栗市水源里 11 鄰水流娘 22-9 號
	苗栗廚藝生活館 (037)630-286	苗栗縣頭份鎮中央路680號
台中	台中營業所 (04)2452-7560	台中市西屯區中港路三段 38 之 3 號
南投	南投營業所 (049)2253-626	南投市新興里南崗三路 37 號
彰化	和佑昌(股)公司 (04)736-9001	彰化縣和美鎮福東路 2 巷 15 號
嘉義	嘉義營業所 (05)235-3168	嘉義縣水上鄉粗溪 136-20 號
雲林	豐錄成(股)公司 (05)622-0810	雲林縣虎尾鎮安溪里安溪 182-2 號
台南	東淇(股)公司 (06)299-0916	台南市安平區永華路二段 149 號
高雄	和豐企業(股)公司 (07)330-1601	高雄市前鎮區一心二路 21 號 14 樓
	高雄生活館 (07)330-8961	高雄市前鎮區一心二路 25 號 1 樓
屏東	宏引企業有限公司 (087)334-775	屏東市重慶路 82 號
基隆	基隆營業所 (02)2437-1411	基隆市中山區德安路 4-1 號
宜蘭	宜蘭營業所 (03)930-4107#8	宜蘭縣壯圍鄉美城村大福路三段 41 巷 7 號
花蓮	和勝衛材企業社 (038)513-526	花蓮縣花蓮市國聯四路 80 號 1 樓
台東	鑫品企業社 (089)325-959	台東市四川路一段 283 號
金門	金和成企業有限公司 (082)324-334	金門縣金寧鄉榜林村 6-6 號

期待您加入和成生活館的行列，和我們一起創造人生高峰！

加盟專線：02-26794171





和成欣業股份有限公司  
10489台北市南京東路三段16號 和成大樓  
TEL:(02)2506-8101 <http://www.hcg.com.tw>